

SCHIEZICHT

VERHUUR BROCHUUR

WIJKONDERNEMING

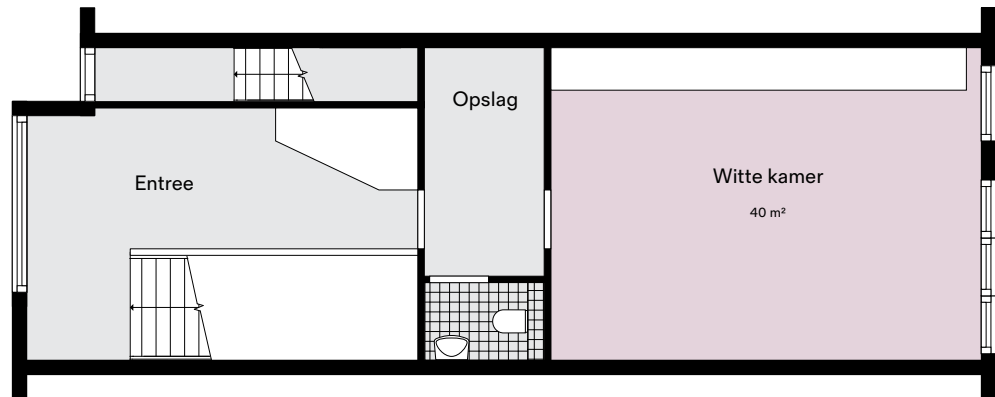


ONTMOETINGSPLAATS

PLATTEGROND

BOVEN VERDIEPING

Hier bevindt zich de ingang vanaf de Mathenesserdijk 272B en de Witte Kamer.



BENEDEN VERDIEPING

Hier bevindt zich de ingang vanaf de Mathenesserdijk 176, 175 en 174. Nummer 176 is de (hoofd)ingang naar de Kadekantine, 175 is de toegang naar het Kadeatelier en 174 is de ingang naar het Dijkdok.



TE HUREN RUIMTES

Kadekantine

Onze Kadekantine is zeer geschikt voor het organiseren van kleinschalige bijeenkomsten en activiteiten: (podium)presentaties, workshops (van koken tot kunst) en culturele evenementen, netwerkbijeenkomsten en groepsvergaderingen. Ook is de Kadekantine zeer geschikt voor het vieren van (kinder)verjaardagen en andere, kleinschalige feestjes.

Afmeting 4x16m (waarvan deel bordes)
Capaciteit: maximaal 35 personen



Witte Kamer

Vanaf onze ingang aan Mathenesserdijk stap je zo de Witte Kamer in. Een prettige, lichte ruimte met uitzicht op de Schie. De Witte Kamer is prima geschikt als vergaderlocatie, spreekruimte, ontmoetingsplek maar ook als studio voor mindfulness of yogalessen. Eigen pantry, wachtruimte en toilet beschikbaar.

Afmetingen: 4x10 meter
Capaciteit: maximaal 10 personen

Kadeatelier

Het Kadeatelier is een fijne, lichte ruimte op de begane grond aan de Spangesekeade met uitzicht op de Schie. Een ideale plek voor een tijdelijke of gedeelde werkplek voor sociaal ondernemers/initiatieven uit de buurt.

Zo is het Kadeatelier al in gebruik geweest als kantoor- of projectruimte voor lokale ondernemers als Starters4Communities, Healing Places, Concept Circus, Dots Design en Veerkrachtige Gemeenschap. Ook was het het productiekantoor voor het Kadefestival.



Dijkdok

Deze robuuste ruimte aan de Spangesekeade (de eerste jaren gebruikt als houtwerkplaats) is sinds oktober 2017 getransformeerd tot kantoor annex atelier voor kunst en kostuumdesign en tot een multifunctionele ruimte voor hun eigen creatieve en culinaire projecten.

Afmeting 4x16m

Capaciteit: maximaal 35 personen



WAT WE BIEDEN

- Multifunctionele ruimtes die creativiteit en gezelligheid uitstralen
- Gedeelde faciliteiten: keuken, 2 wc's en opslag
- Lage huurprijs
- Centraal in de wijk
- Buitenruimte: stoep en kade
- Ruimtes beschikbaar op (bijna) alle kantooruren beschikbaar
- Avonden en weekenden beschikbaar op aanvraag. Bij buurtactiviteit niet beschikbaar

HUISREGELS / VOORWAARDEN

Op het gebruik van de ruimtes is het huishoudelijk reglement van de omliggende VvE van toepassing. Dit is onder andere:

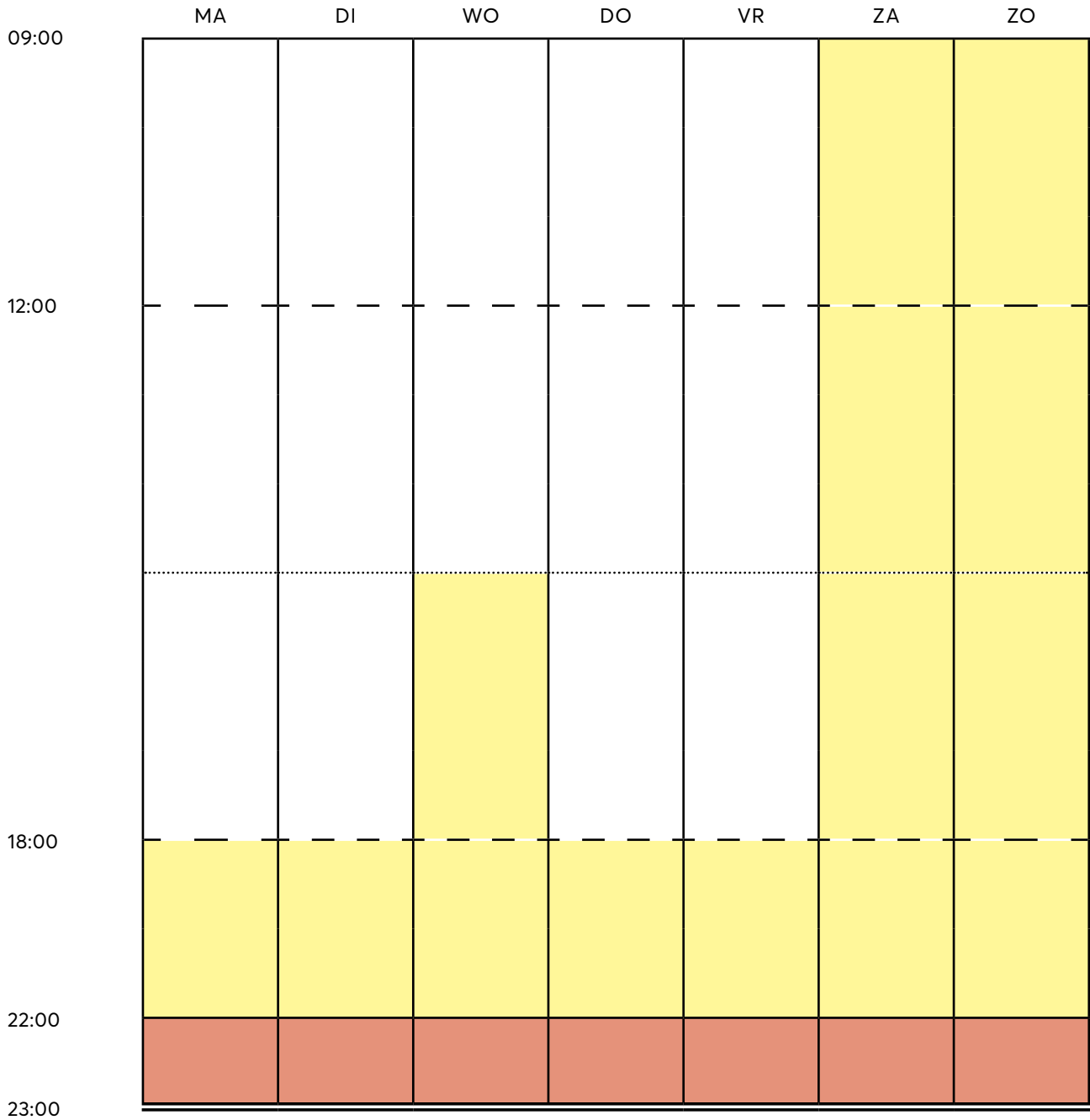
- Geluid: rust in de avond en nacht
- Ruimtes niet permanent aanpassen

WAT WE VRAGEN

- Huismeesterschap / facilitaire verantwoordelijkheid
 - Schoon en netjes houden
 - Sleutelbeheer: openen en afsluiten
- Begrip, enthousiasme voor de wijkfunctie
- Participatie bij buurtactiviteiten welkom, maar niet verplicht
- Sociaal bewuste ondernemers

- Verdere onderverhuur niet toegestaan
- Uitstraling blijft open en multifunctioneel

BLOKKENSHEMA (WEEK)



Beschikbaar

Beschikbaar tenzij buurtactiviteit

Opruimtijd tot sluit

CONTACT

06 26 404 889
LANKVELD.MARTIJN@GMAIL.COM
INFO@SCHIEZICHT.COM



WIJKONDERNEMING

ONTMOETINGSPLAATS